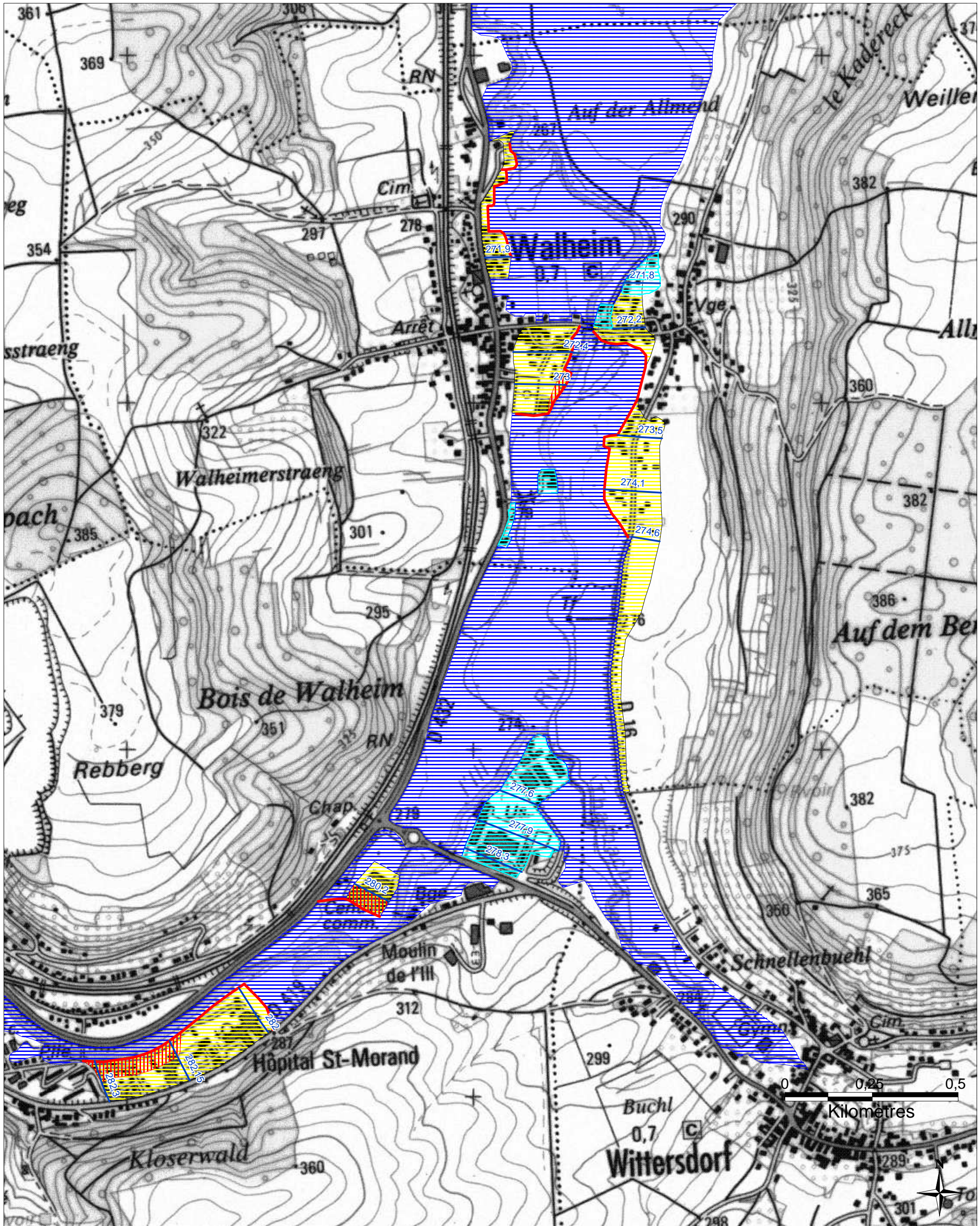


# PLAN DE PREVENTION DES RISQUES D'INONDATION DE L'ILL

Préfecture du Haut-Rhin



- Zone inondable par débordement en cas de crue centennale, inconstructible
- Zone inondable par débordement en cas de crue centennale, à risque modéré, pouvant être ouverte à l'urbanisation
- Zone inondable en cas de rupture de digue, à risque élevé, inconstructible
- Zone inondable en cas de rupture de digue, à risque modéré, pouvant être ouverte à l'urbanisation
- Cote de plus hautes eaux prévisibles en cas d'inondation, en conditions de crue centennale (en mètres NGF altitude normale)
- Digue

1/10 000

Décembre 2006